

Progre

プログレ株式会社

<http://www.pro-tim.co.jp>



【京都本社】

〒604-8176
京都市中京区両替町通
御池上ル龍池町 449-1
エムズ烏丸御池 3F
TEL 075-257-7468
FAX 075-257-7469



【東京事務所】

〒105-0004
東京都港区新橋 6-2-1
木村ビル 4F
TEL 03-3436-4898
FAX 03-3436-4955



【エコステーション大阪】

〒577-0065
大阪府東大阪市高井田中
4丁目 8-19
TEL 06-6748-0418
FAX 06-6748-0419



Progre

プログレ株式会社

Cycle rack Line up Catalog



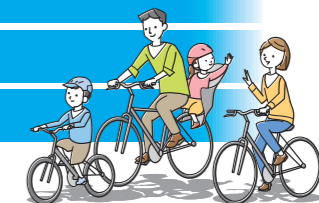
垂直2段式自転車ラック

斜め設置スライド型ラック

スライド式ラック(高低タイプ)

傾斜式ラック

前輪止め式ラック



上下に楽々簡単に移動する 垂直2段式自転車ラック

収納可能自転車
全長 / 1900mm 以下
質量 / 15 ~ 20kg
タイヤ径 / 24 ~ 28 インチ
タイヤ幅 / 32 ~ 48mm

上段
(垂直昇降式)



PG-1 auto

- 上の段は大人用です。(24インチ以上に限る)
- 改良で、タイヤ径の小さいもの(子供用)はラックが昇った弾みで、落下する場合があります。また電動アシスト付き自転車は危険ですので上段には載せないでください。



Point 1
消音アブソーバー機能付き
不快な音と大きな揺れを吸収します。



Point 2
注意色の取手、自転車を乗せた後、黒色ペダルを踏むとロックが簡単に外れます。



Point 3
女性やシニアの方もとても簡単に出し入れできるオートリターン式。



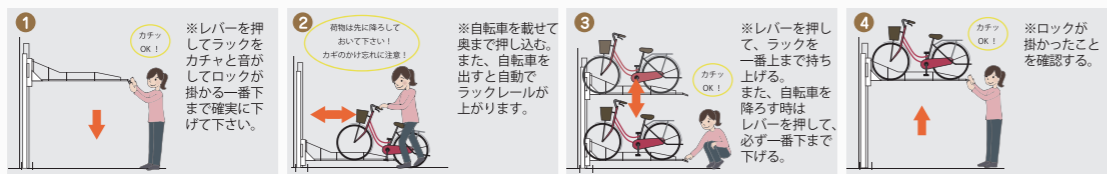
PG-1 auto型 [独立式・静音タイプ]

出し入れ簡単なオートリターン式静かにもどるソフトストップ

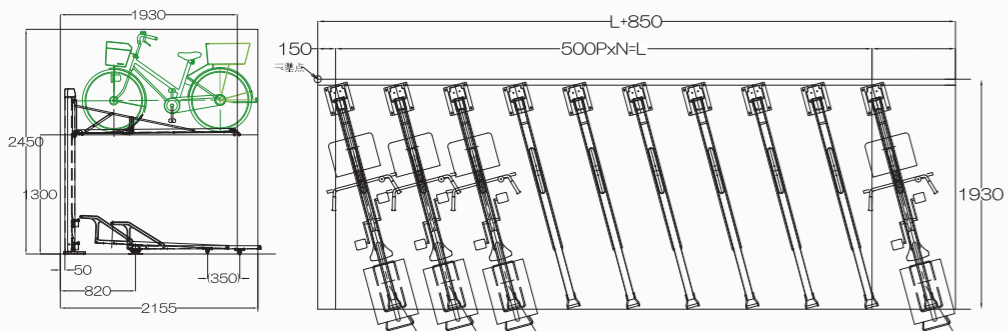
- 設置スペースに合わせて取付けピッチを調整できる独立式設置タイプです。
- 新開発の「上段駆動部」により、上段からの自転車の飛び出しを防止し、収納に必要な労力を大幅に軽減しました。
- 1セットの独立タイプなので、現地でのレイアウトが自由自在です。

垂直2段式自転車ラックの使い方

- 載せ方
- 降ろし方



PG-1 auto [配置図]



| 部 材 品 | 材 料 | 表面処理 |
|---------|--------|---------|
| ポスト | A6063 | アルマイト |
| ラックレール | A6063 | アルマイト |
| 定荷重パネ | SUS304 | |
| 台車 | SPHC 鉄 | ユニクロメッキ |
| ローラ | PCM樹脂 | |
| ベース | SPHC 鉄 | 溶融亜鉛 |
| キャスター | PUゴム | |
| 小物部品 | SPHC 鉄 | ユニクロメッキ |
| アンカーボルト | C-1060 | ユニクロメッキ |

あらゆる敷地に対応、斜め設置 スライド型自転車ラック

収納可能自転車
全長 / 1900mm 以下
質量 / 15 ~ 50kg
タイヤ径 / 14 ~ 28 インチ
タイヤ幅 / 32 ~ 48mm



PG-AB



Point 1
約 50kg まで対応。
小スペースでも自転車ラックを斜めに設置する事で多く設置可能。



Point 2
ラックを左右に移動できる、スライド型の電動アシスト自転車対応。



PG-AB 型

集合マンションの駐輪場を最大限に活用

- 設置スペースに合わせて取付けピッチを調整できる独立式設置タイプです。
- 下段スライドレールの切り離しが可能な為、現地でのレイアウトが自由自在です。



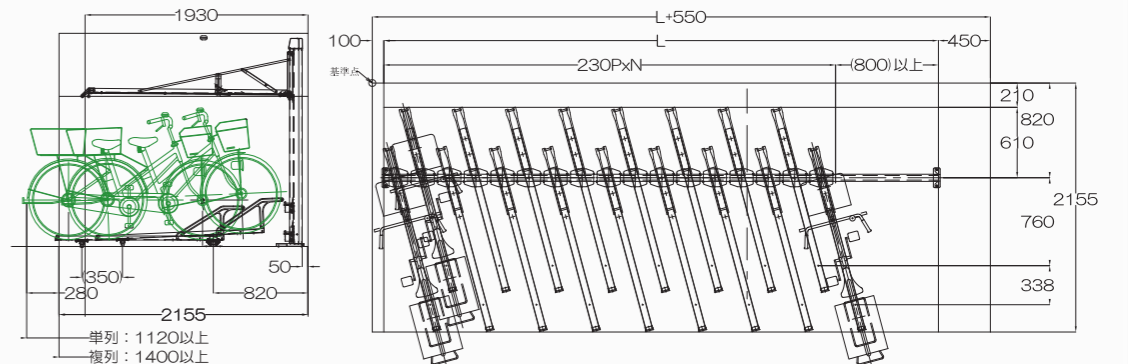
サイクルラックには

- ▶傾斜 15° タイプ
- ▶傾斜 30° タイプ
- ▶傾斜 45° タイプがあります。

ブレーキ※オプション
スライドラックのオプション装備
45度振りであっても、自転車の出し入れがしやすくなります。



PG-AB型 [配置図]





スライド式ラック



PG-200Z

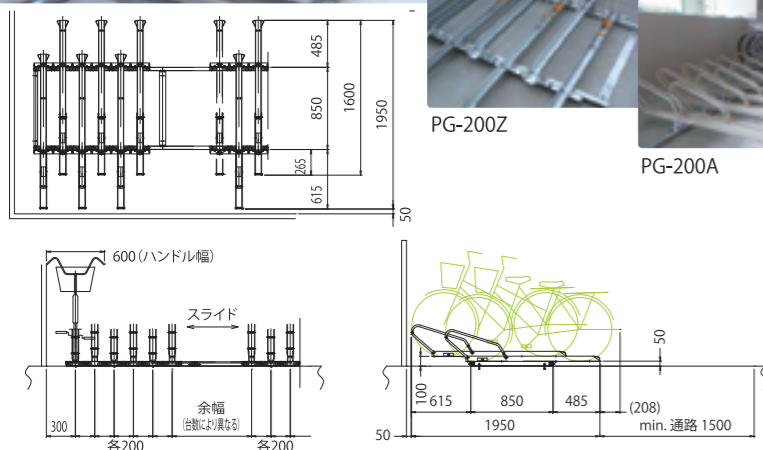
PG-200Z型 [高耐食性メッキ鋼板タイプ]
PG-200A型 [塗装タイプ]

ラックを左右に移動できる、スライド式のスタンダードタイプです。

- 高耐食性溶融亜鉛メッキ鋼板を使用しておりますので、表面の錆防止効果に非常に優れております。
- 上部には2段式ラックの併用が可能であり、組み合わせてご使用いただければ収容効率がさらにアップします。

- 塗装タイプ (PG-200A)、ピッチ変更等、お客様のニーズに合わせて製作いたします。
- 高低差もほとんどありませんので、女性の方・ご年配の方にも安心してご使用いただけます。

| 部材品 | 呼び方 (寸法) | 材料 | 表面処理 | 標準色 |
|----------|----------|-----------|---------|--------|
| レール | t2.3 | 高耐食性メッキ鋼板 | | 亜鉛メッキ色 |
| レールボート | t2.3 | ZAM | | 亜鉛メッキ色 |
| ローラープレート | | SS400 | 溶融亜鉛メッキ | |
| アンカーボルト | M10×60 | SS400 | 溶融亜鉛メッキ | |



スライド式ラック (高低タイプ)



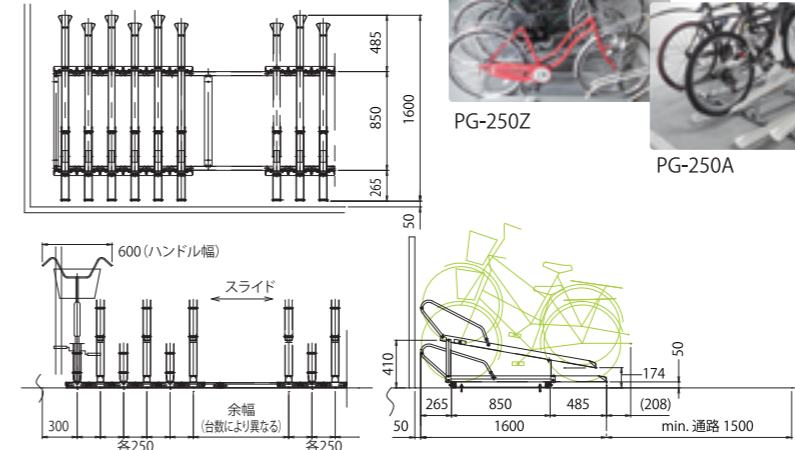
PG-250Z

PG-250HZ型 [高耐食性メッキ鋼板タイプ]
PG-250HA型 [塗装タイプ]

ラックに高低差をつけて収納時の省スペース化を実現、狭い場所にも設置できるタイプです。

- PG-200にくらべて、ワイド巾が小さく済みますので、PG-200で設置できなかった場所へMS-250は設置可能になります。
- スライド巾も200ピッチからゆとりの250ピッチへ。

- もちろん、高耐食性メッキ鋼板を使用しております。塗装タイプ対応可能です。



| 部材品 | 呼び方 (寸法) | 材料 | 表面処理 | 標準色 |
|----------|----------|-----------|---------|--------|
| レール | t2.3 | 高耐食性メッキ鋼板 | | 亜鉛メッキ色 |
| レールボート | t2.3 | ZAM | | 亜鉛メッキ色 |
| ローラープレート | | SS400 | 溶融亜鉛メッキ | 黒色 |

傾斜式ラック



PG-3Z35

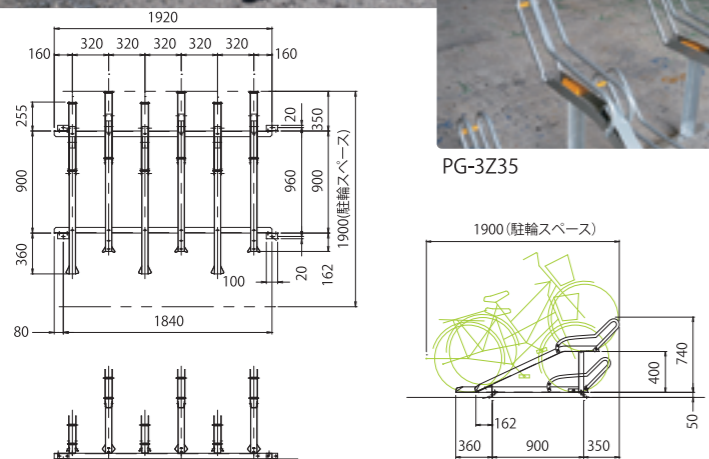
PG-3Z35型 [メッキ鋼板タイプ]
PG-3A35型 [塗装タイプ]

固定タイプで可動部がないため、日々のメンテナンスが不要です。

- 高耐食性溶融亜鉛メッキ鋼板を使用していますので、表面の錆防止効果に非常に優れています。
- 溶接箇所が一切ありません。すべてボルト構造になっています。

- ピッチ変更、塗装タイプにも柔軟に対応いたします。
 - 自転車1台の直立安定性を保つための軸受け材を付けていますので、直立安定性は抜群です。
 - 35kgの自転車にも対応しています。
- また、電動アシストの速度センサーに当たることなく、しっかりと車輪をホールドし、安定させます。

| 部材品 | 呼び方 (寸法) | 材料 | 表面処理 | 標準色 |
|----------|----------|-------|---------|--------|
| レールボート | t2.3 | ZAM | | 亜鉛メッキ色 |
| ベース | L50×50×4 | SS400 | 溶融亜鉛メッキ | 亜鉛メッキ色 |
| アンカープレート | L50×50×4 | SS400 | 溶融亜鉛メッキ | 亜鉛メッキ色 |



前輪止め式ラック



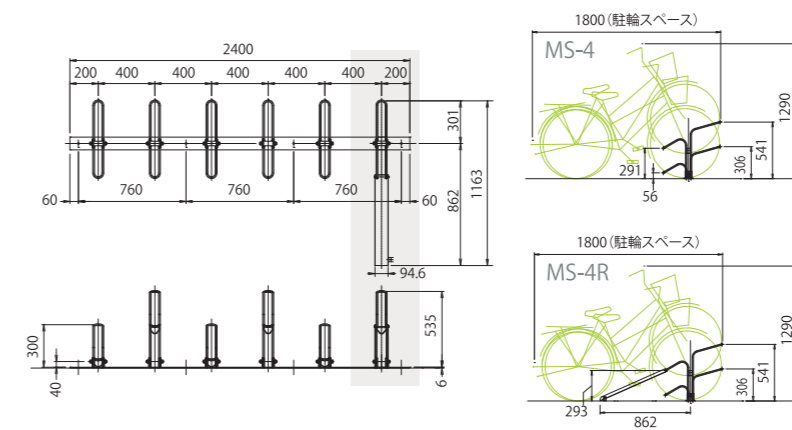
PG-4

PG-4型
PG-4R型 [ガイドレール付]

前輪のみを固定するためシンプルで操作性・経済性に優れ、公共施設などに最適なタイプです。

- シンプルな形状で場所をとりません。
- 溶融亜鉛メッキで錆に強いタイプです。
- ゆとりのピッチ400。
- 角度振りOK、ダブルタイプもあります。

- さらに出し入れらくらく、高置ラックにレールを取付けました。(4R)



| 部材品 | 呼び方 (寸法) | 材料 | 表面処理 | 標準色 |
|-----------|----------|-------|----------|--------|
| ガイド | φ13 | SS400 | 溶融亜鉛メッキ | 亜鉛メッキ色 |
| ベースプレート | PL6 | SS400 | 溶融亜鉛メッキ | 亜鉛メッキ色 |
| ホールインアンカー | M10×60 | SS400 | クロメートメッキ | |
| ガイドレール | PL2.3 | SPHC | 溶融亜鉛メッキ | 亜鉛メッキ色 |

